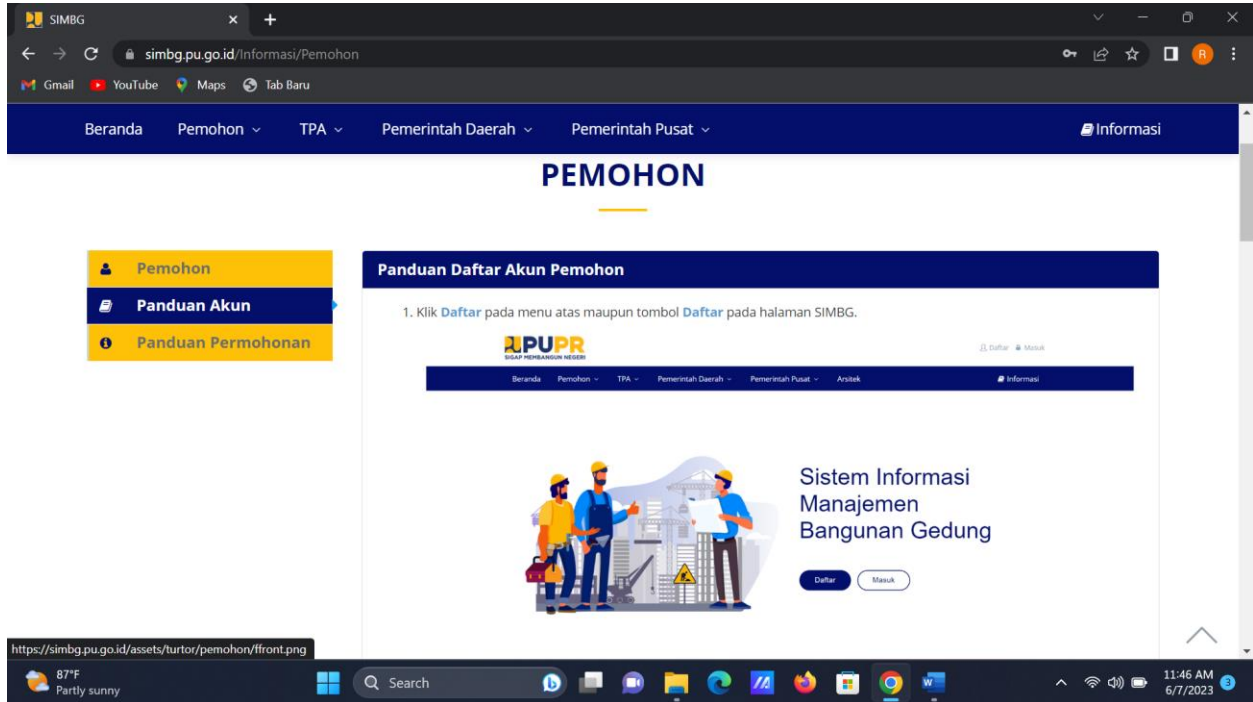


PEMOHON

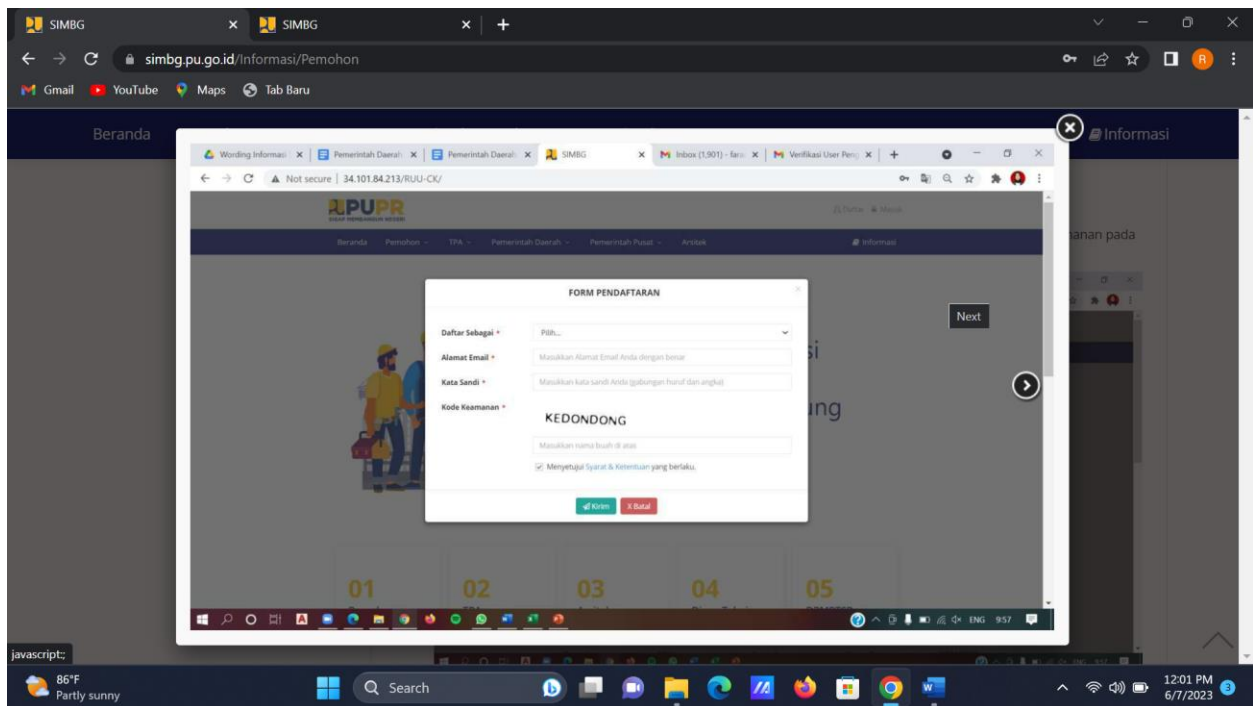
1. Tampilan awal



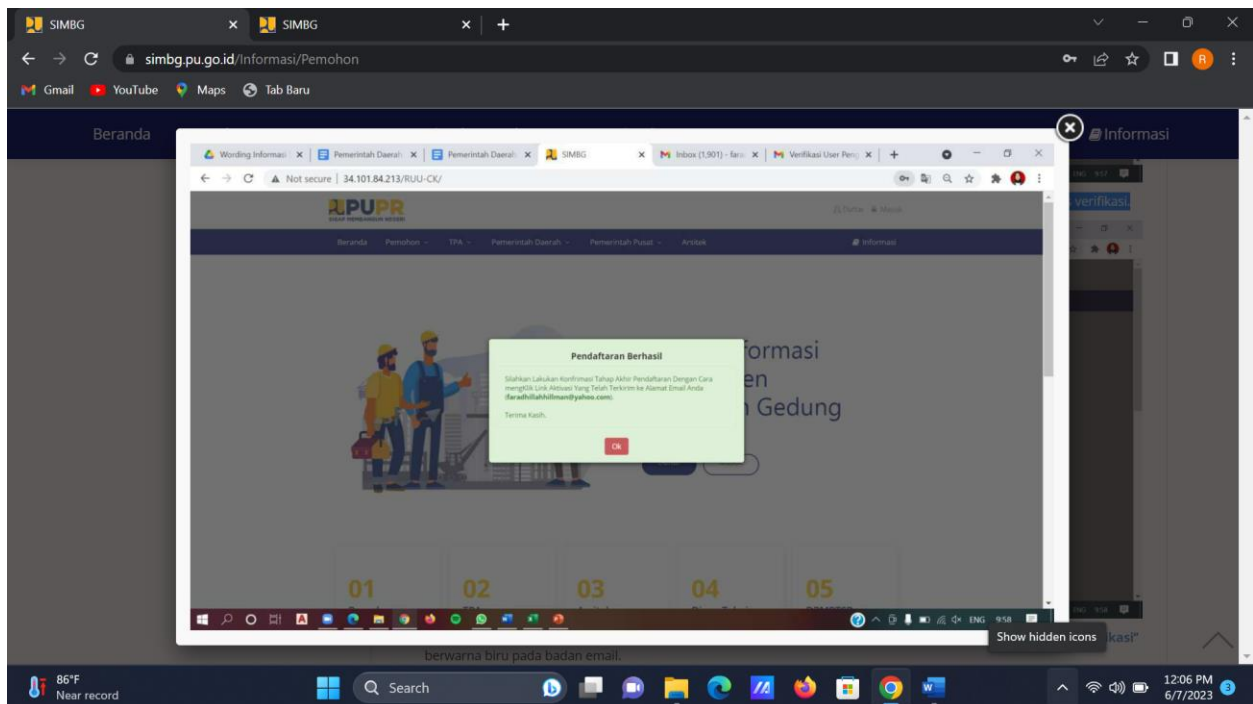
2. Klik Daftar pada menu atas maupun tombol Daftar pada halaman SIMBG



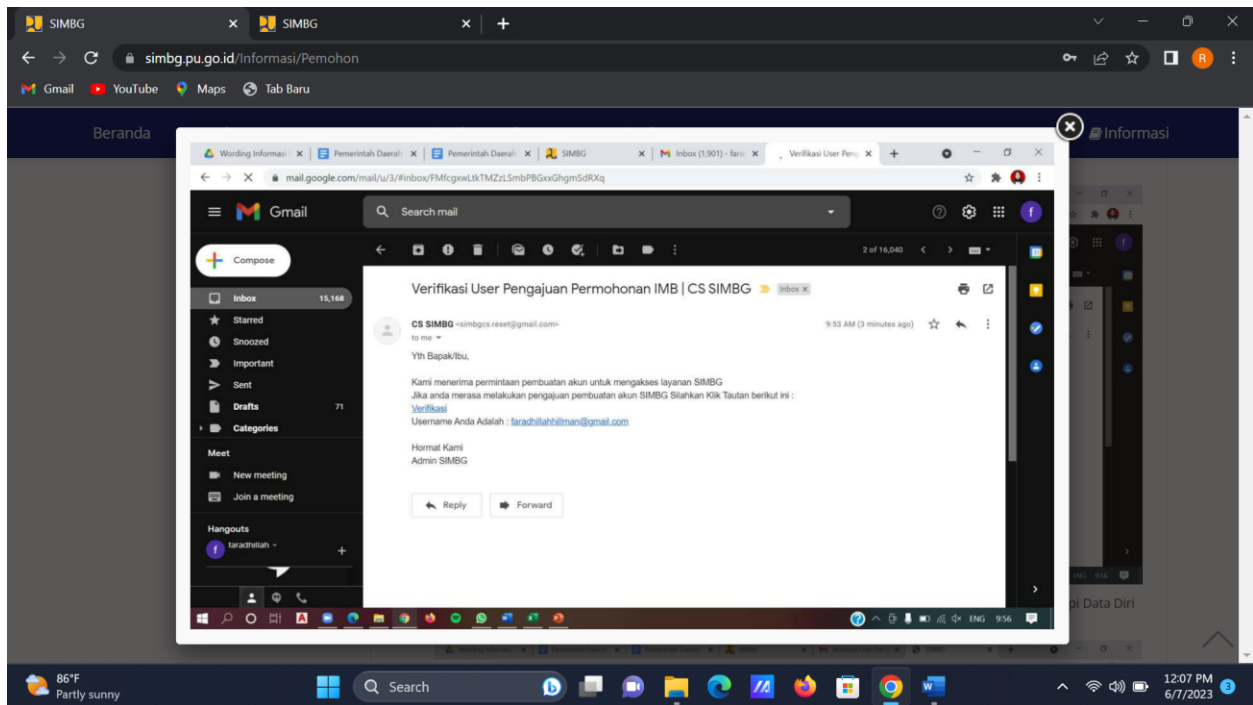
3. Pilih Daftar Sebagai Pemohon, isi Alamat Email Aktif dan Kata Sandi sesuai keinginan Anda beserta kode keamanan pada Form Pendaftaran, lalu klik "Kirim".



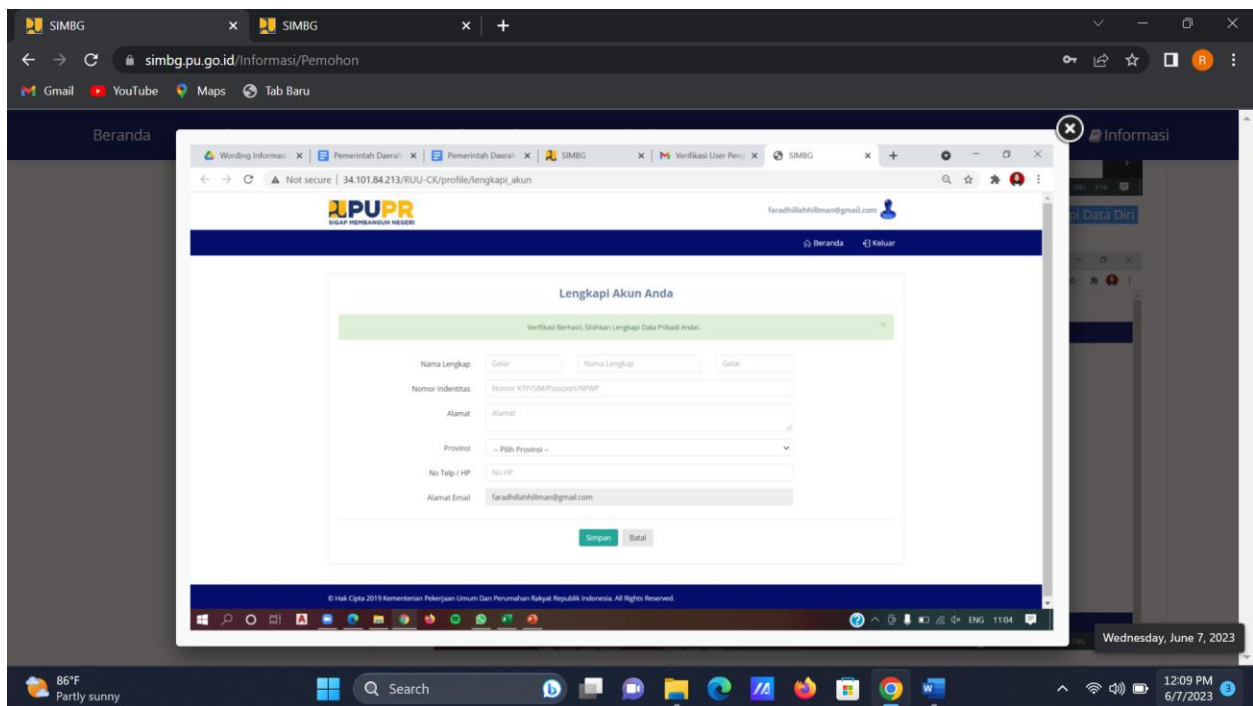
4. Pemohon akan mendapat informasi pendaftaran berhasil, dan silahkan buka alamat email anda untuk proses verifikasi.



5. Pemohon akan mendapatkan email verifikasi pada email terdaftar, Pemohon diminta untuk mengklik Tautan "**Verifikasi**" berwarna biru pada badan email.



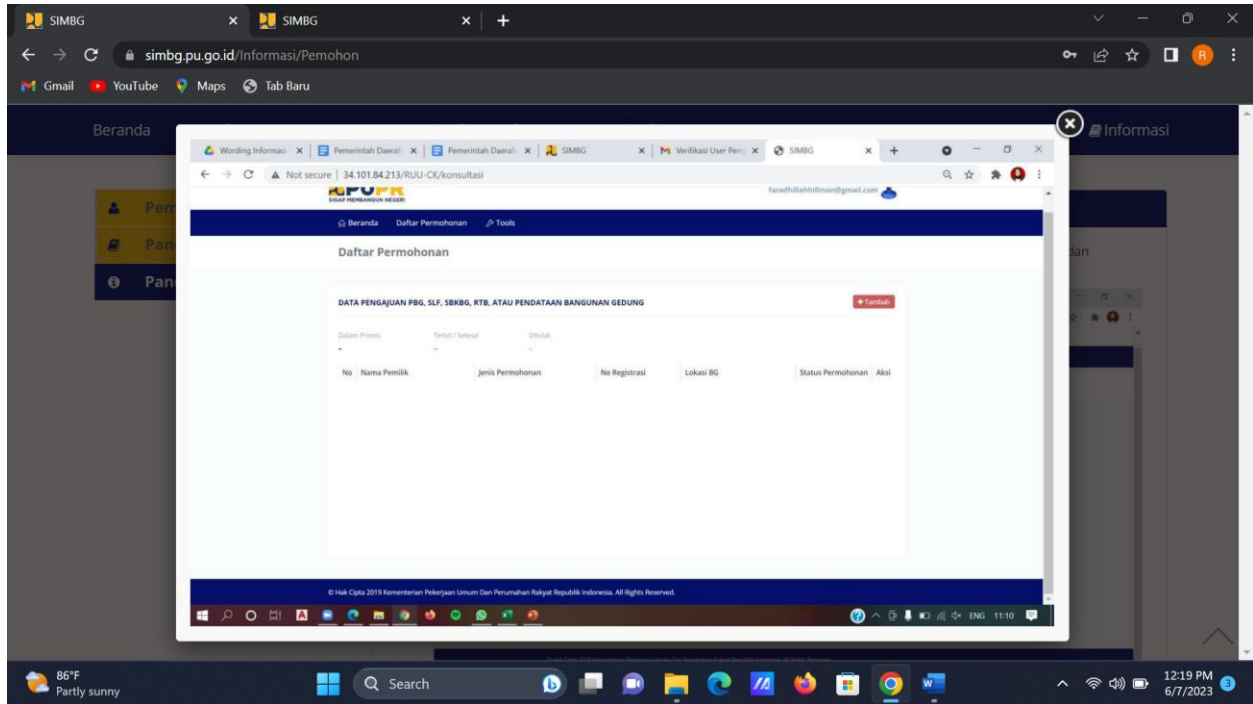
6. Setelah Pemohon mengklik tautan tersebut, Pemohon akan diarahkan pada halaman SIMBG untuk melengkapi Data Diri Pemohon



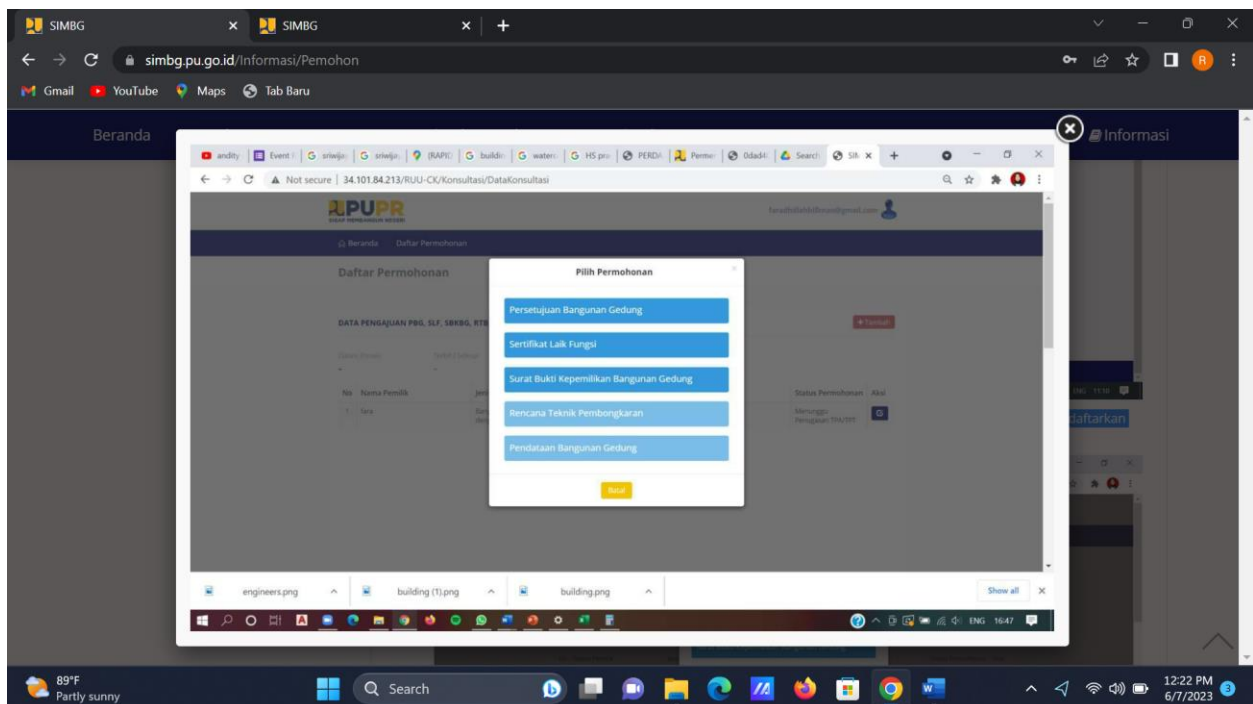
7. Setelah melengkapi data diri Pemohon, Klik "Simpan".
8. Proses Pendaftaran Pemohon Berhasil.

PANDUAN PERMOHONAN

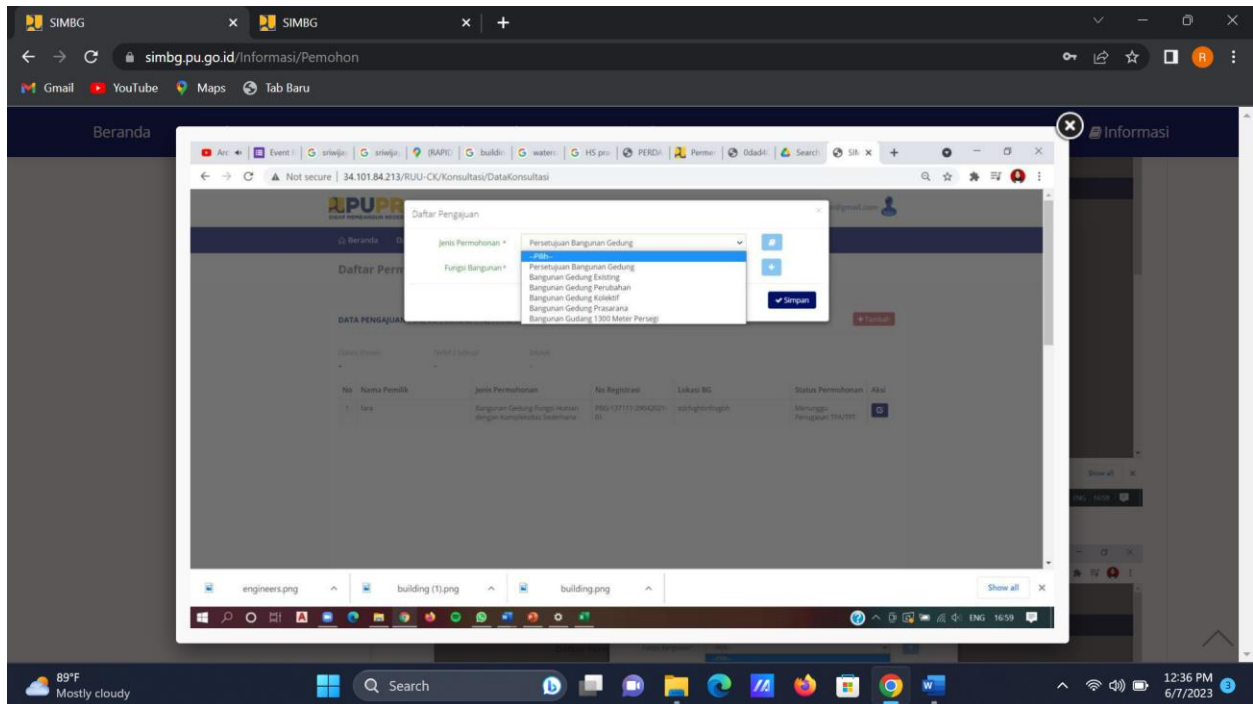
1. Masuk ke akun yang sudah dibuat di awal, Pada halaman Beranda klik **"Tambah"** untuk menambahkan pendaftaran permohonan PBG/SLF/SBKBG/RTB dan Pendataan Bangunan Gedung.



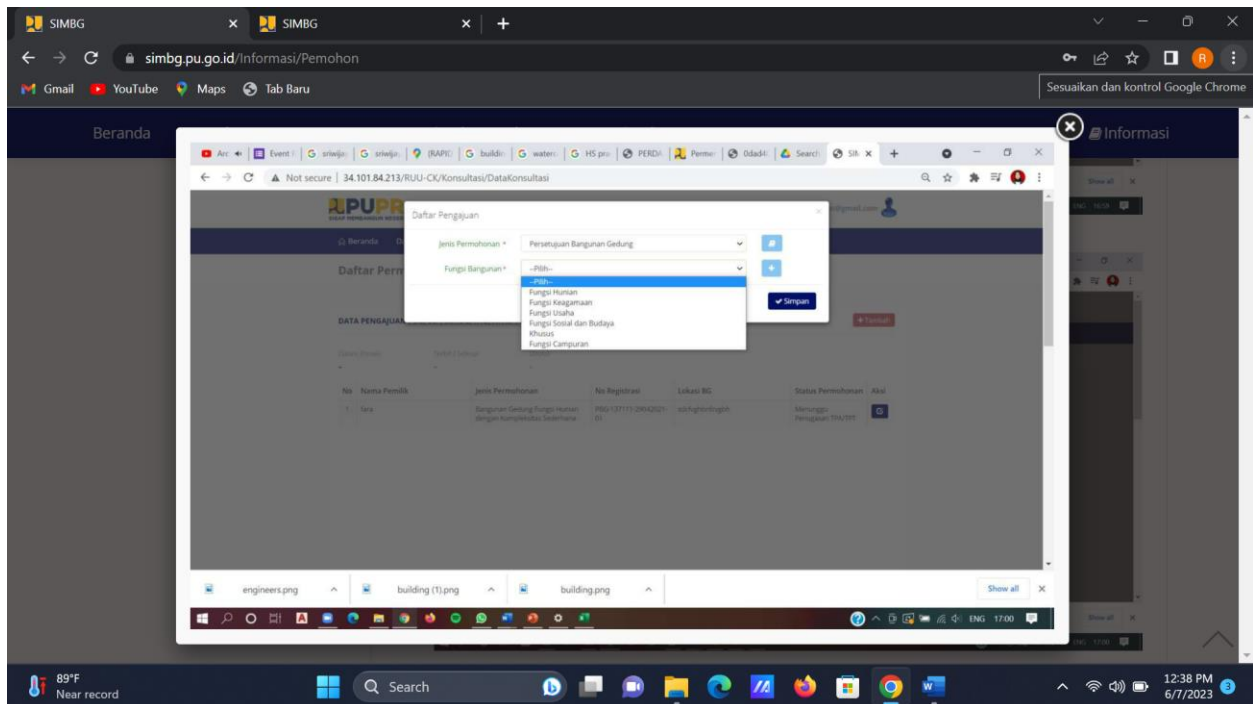
2. Akan muncul jenis permohonan perizinan, sebagai contoh Klik **"Persetujuan Bangunan Gedung"** untuk mendaftarkan permohonan PBG.



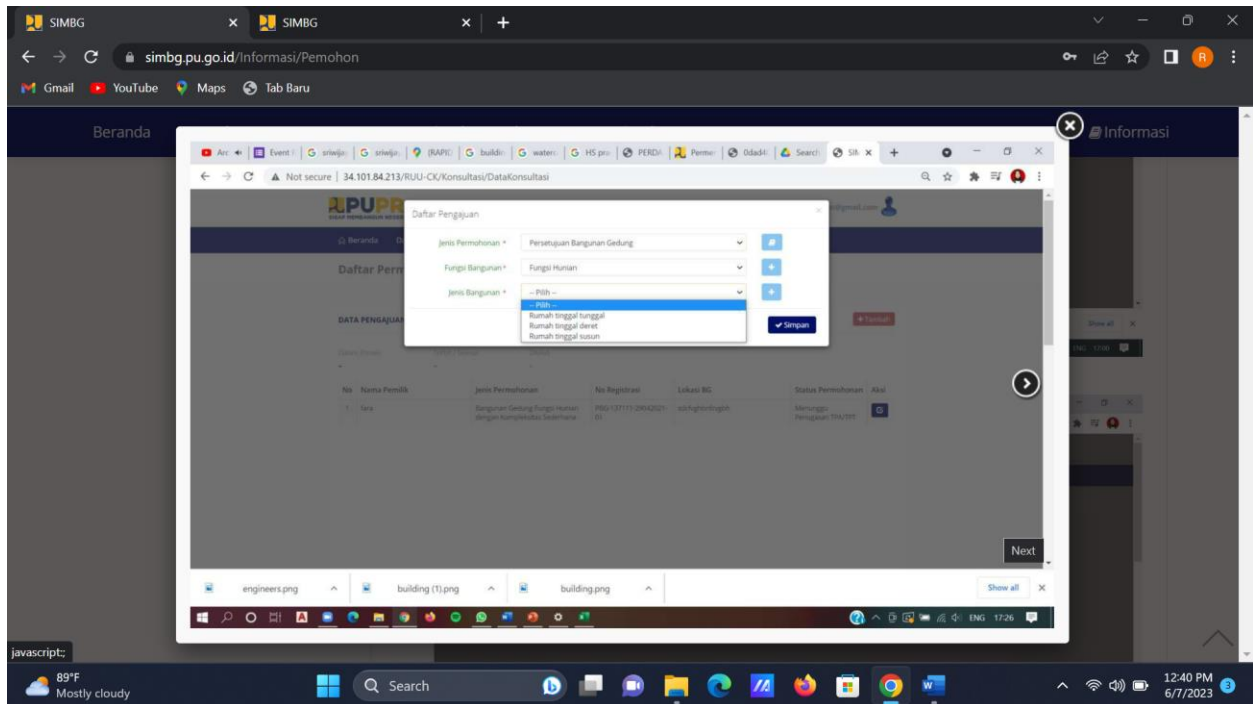
3. Pilih "Jenis Permohonan" untuk memilih jenis permohonan yang akan didaftarkan.



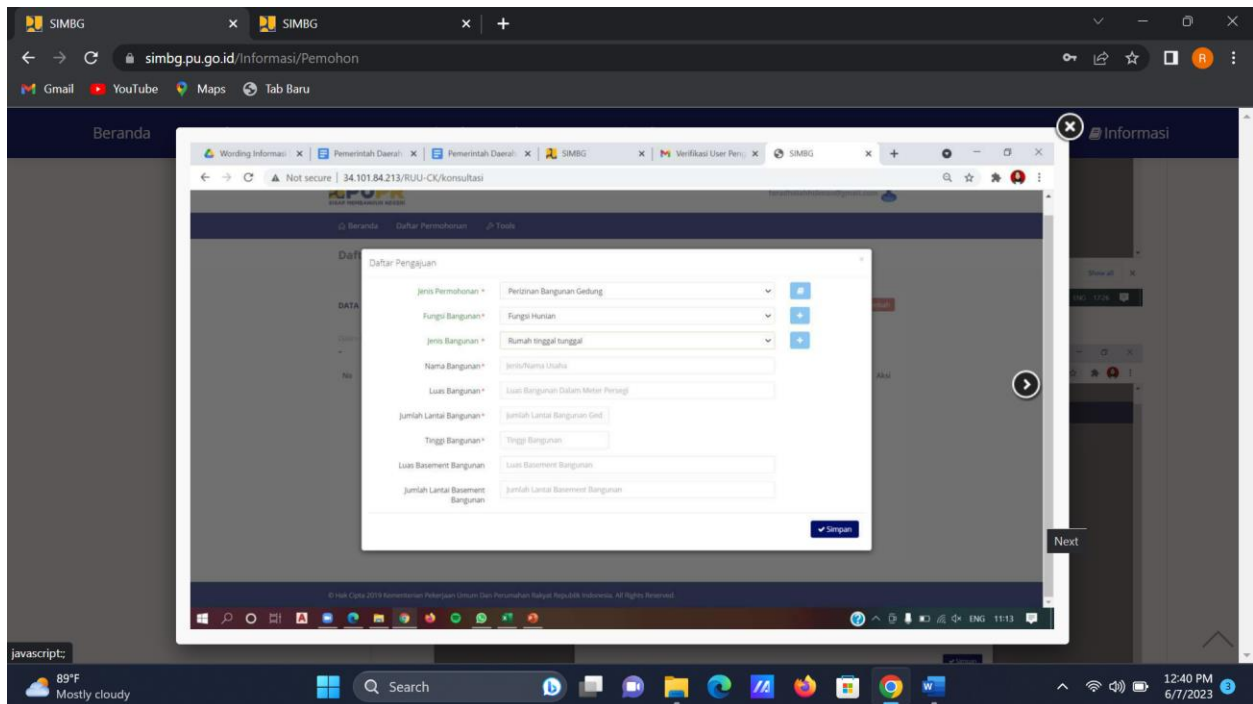
4. Pilih "Fungsi Bangunan" sesuai dengan PBG yang akan dimohonkan.



5. Pilih "Jenis Bangunan" sesuai dengan PBG yang dimohonkan.



6. Pemohon melengkapi Data Bangunan sesuai dengan PBG yang dimohonkan.



7. Klik "Simpan"

- Setelah mengisi Data Bangunan, Pemohon akan diarahkan ke halaman Form Permohonan Konsultasi yang berisi data diri Pemohon. Pemohon dapat memperbaiki data diri pada halaman ini dengan mengisi pada kolom yang tersedia

The screenshot shows a web browser window displaying the 'Form Permohonan Konsultasi' page. The page is titled 'Form Permohonan Konsultasi' and contains a section for 'Data Pemilik'. The form fields are as follows:

Data Pemilik		
Data User Berhasil		
Nama Lengkap	Given	Sara
Nomor Identitas	12345678	
Alamat	fghjk	
Provinsi	DI Yogyakarta	
Kab/Nota	KAB. SLEMAN	
Kecamatan	Depik	
No Telp / HP	123456789	
Alamat Email	farad@lahlilman@gmail.com	

Buttons: Simpan, Batal, Next, Kembali, Selanjutnya.

- Klik "Simpan".
- Klik "Selanjutnya".
- Pemohon dapat melihat kembali Data Bangunan dan Melengkapi Data Alamat Bangunan tersebut.

The screenshot shows the 'Form Permohonan Konsultasi' page with the 'Data Alamat Bangunan Gedung' section. The form fields are as follows:

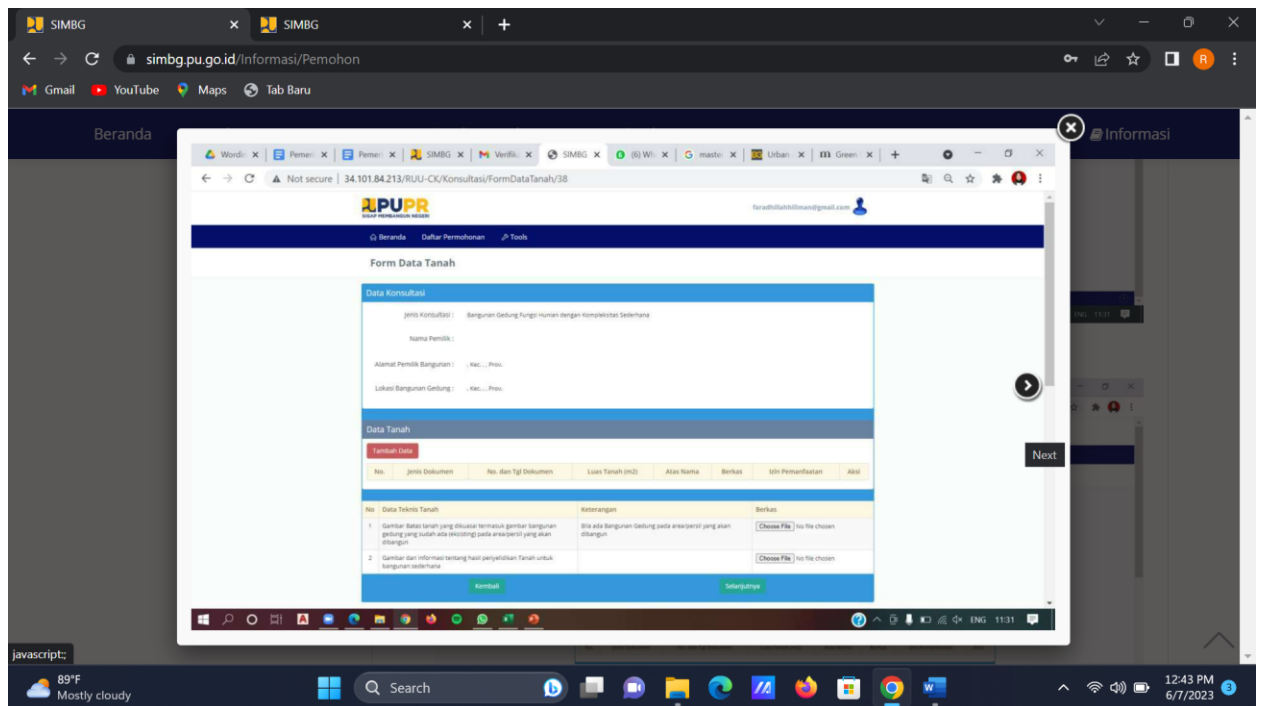
Data Alamat Bangunan Gedung	
Provinsi	... Pilih Provinsi ...
Kabupaten	... Pilih Kabupaten / Kota ...
Kecamatan	... Pilih Kecamatan ...
Jalan	... Pilih Bangunan ...

Data Bangunan Gedung	
Jenis Permohonan Konsultasi	... Pilih Bangunan Gedung ...
Jenis Bangunan	... Pilih Bangunan ...
Jenis Bangunan	... Pilih Bangunan ...
Jenis Bangunan	... Pilih Bangunan ...
Jenis Bangunan	... Pilih Bangunan ...
Jumlah Lantai Bangunan	1
Plang Bangunan	...
Lantai Bangunan	...
Jumlah Lantai Bangunan	...
Jumlah Lantai Bangunan	...
Perencanaan Dokumen Teknik	... Pilih Perencanaan ...

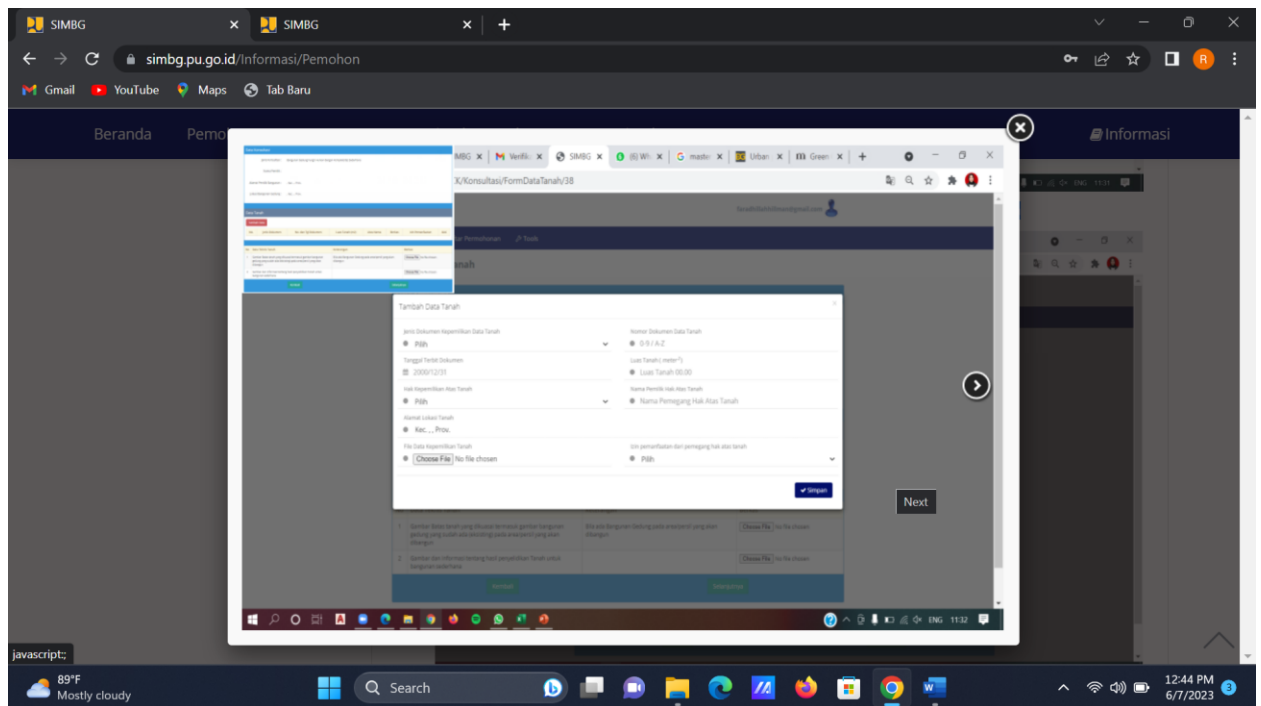
Buttons: Kembali, Simpan, Selanjutnya.

12. Klik "Simpan".

13. Klik "Selanjutnya", lalu Pemohon akan diarahkan pada halaman Form Data Tanah

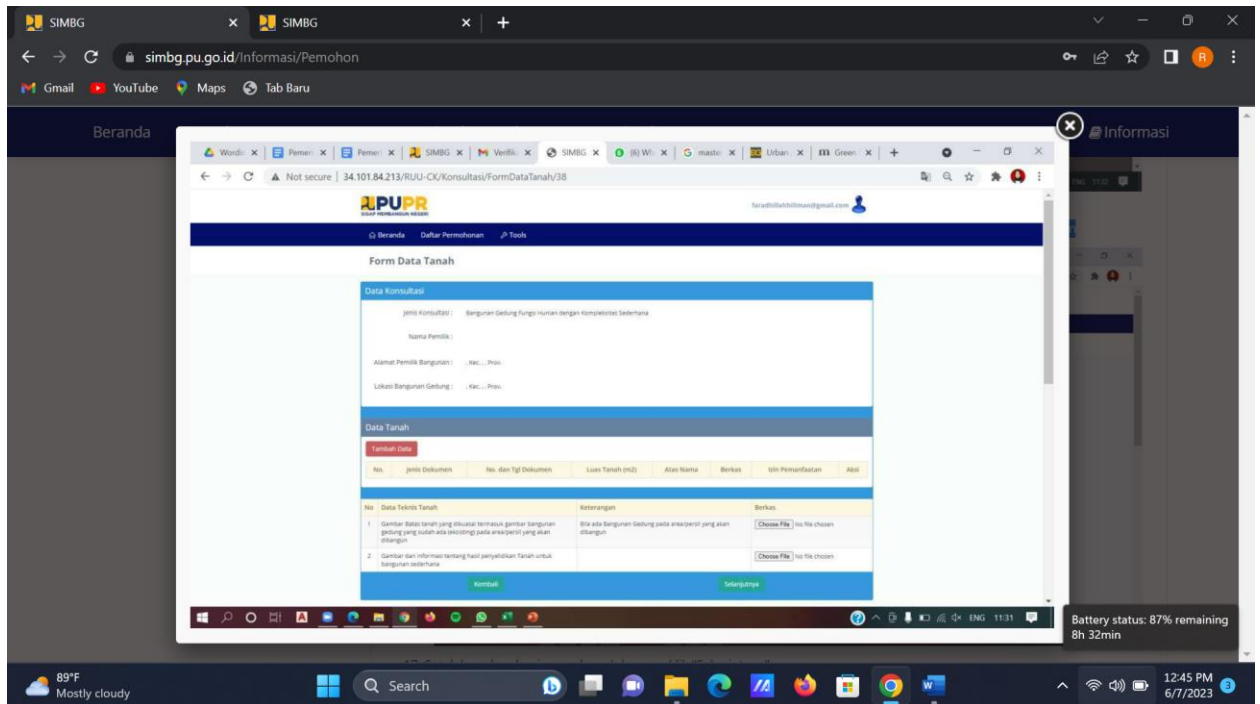


14. Klik "Tambah Data" pada Data Tanah untuk mengisi informasi tanah bangunan yang dimohonkan

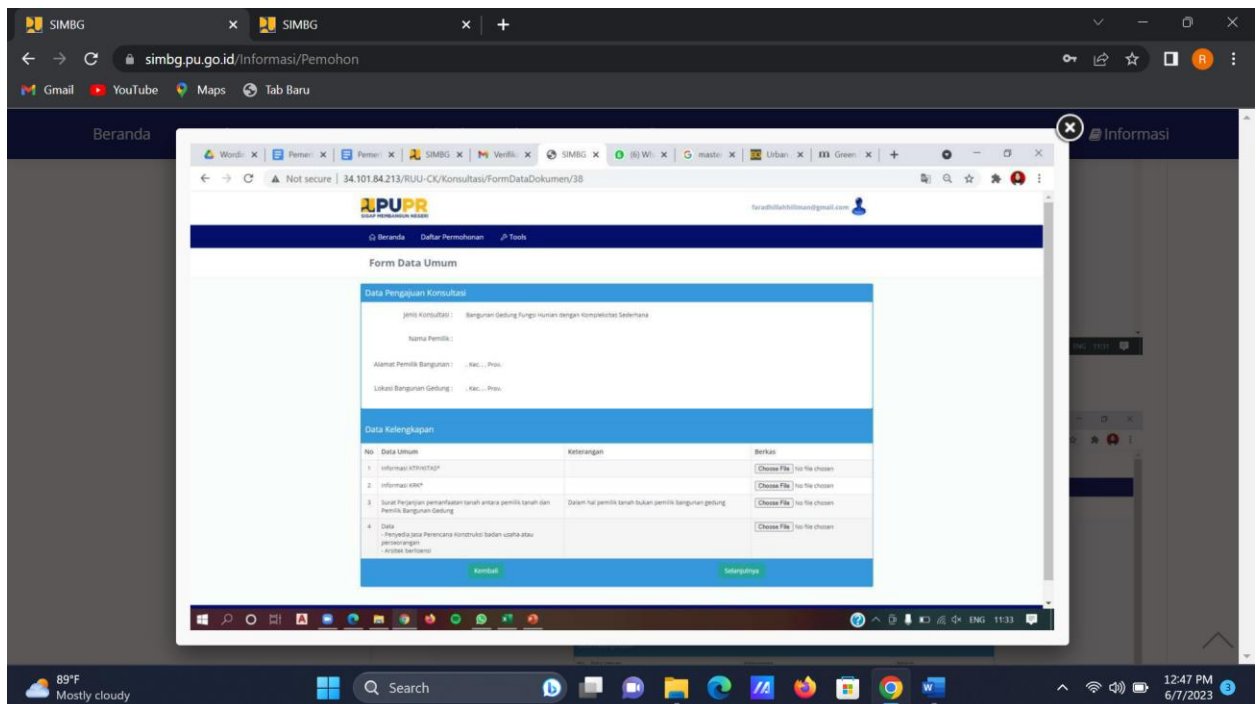


15. Isi dan lengkapi data tanah, lalu klik "Simpan"

16. Setelah data tanah tersimpan, Klik "choose file" untuk memilih file Data Teknis tanah yang diminta oleh system

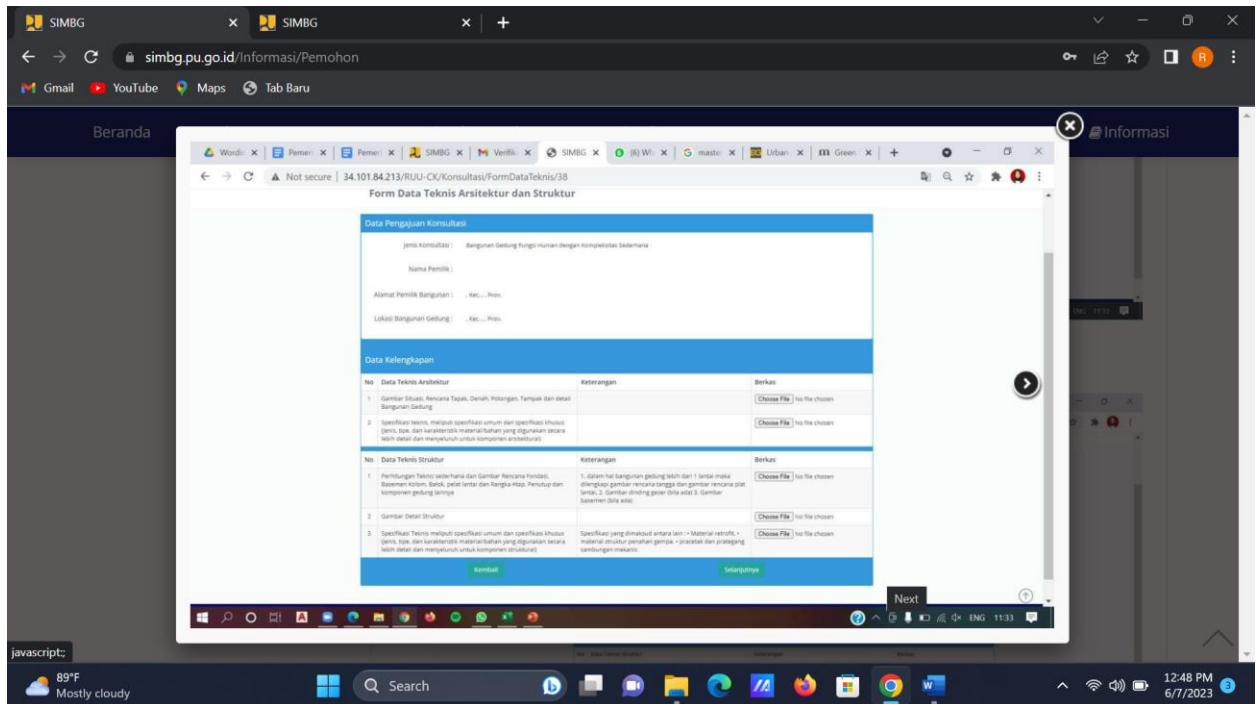


17. Setelah melengkapi unggahan dokumen, klik "Selanjutnya"
18. Lalu Pemohon akan diarahkan pada halaman Form Data Umum



19. Klik "choose file" untuk memilih file Data Umum yang diminta oleh system
20. Setelah melengkapi unggahan dokumen, klik "Selanjutnya"

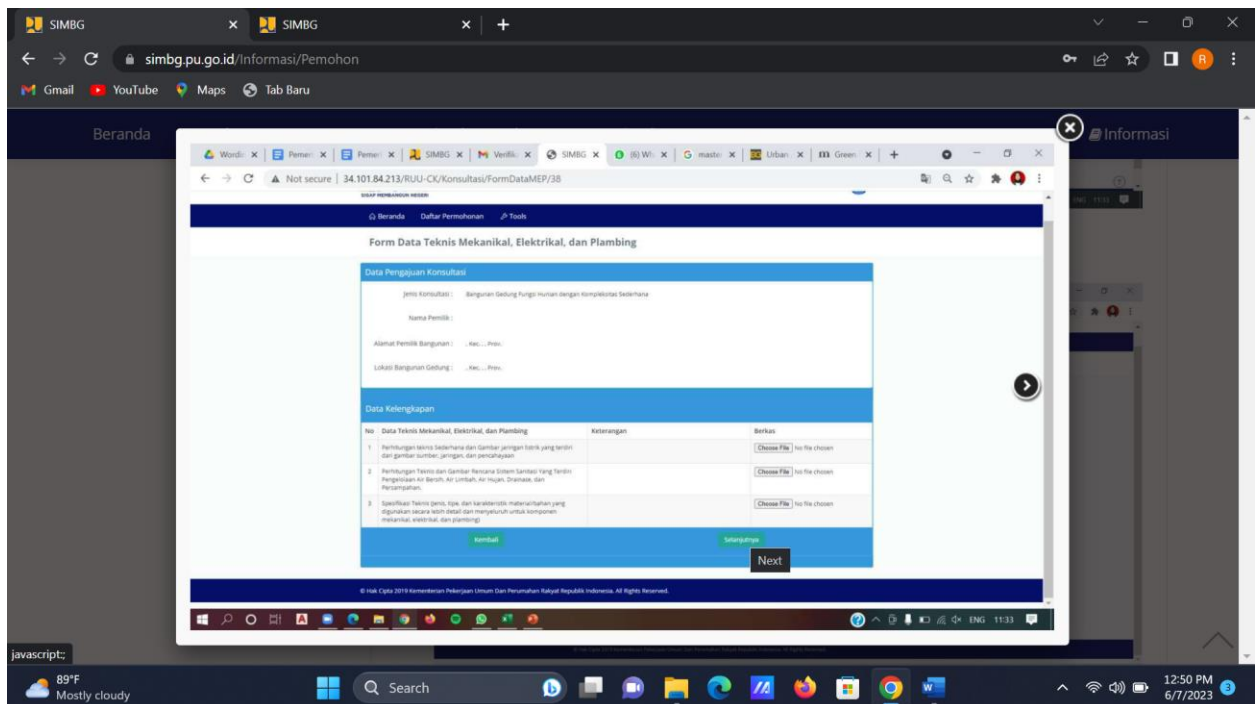
21. Lalu Pemohon akan diarahkan pada halaman Form Data Teknis Arsitektur dan Struktur



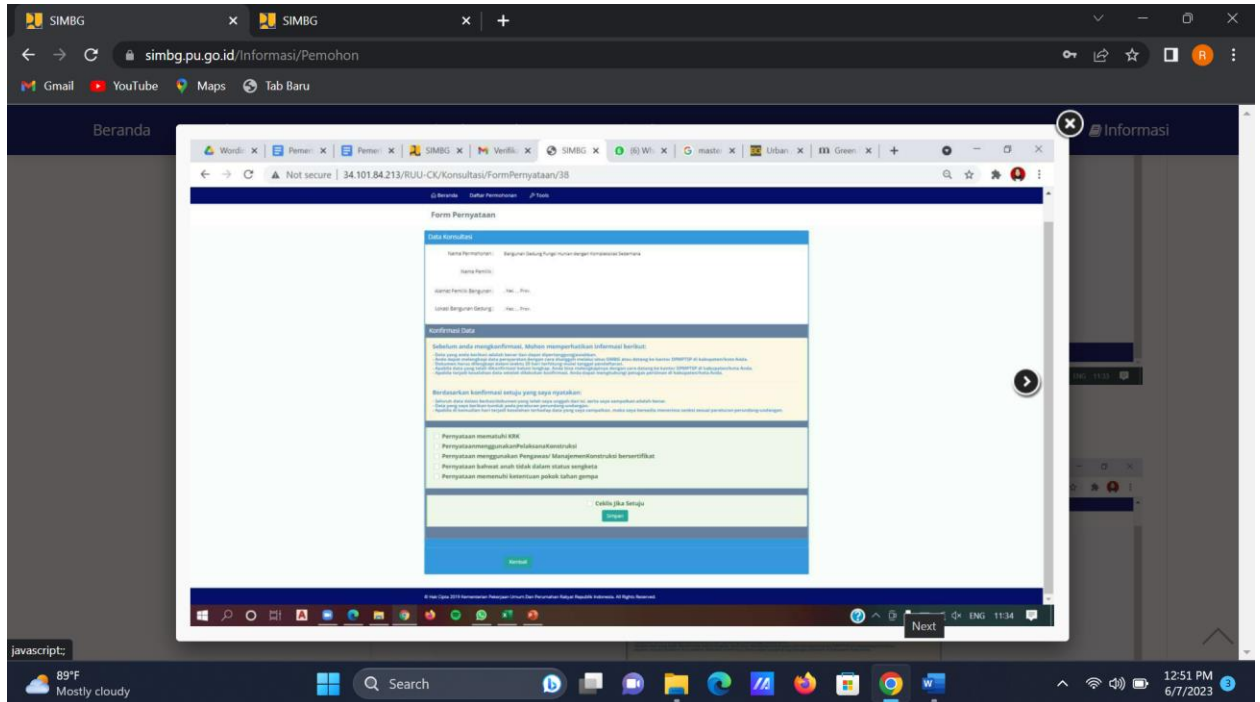
22. Klik "choose file" untuk memilih file Data Teknis Arsitektur dan Struktur yang diminta oleh system

23. Setelah melengkapi unggahan dokumen, klik "Selanjutnya"

24. Lalu Pemohon akan diarahkan pada halaman Form Data Teknis MEP



25. Klik "choose file" untuk memilih file Data Teknis MEP yang diminta oleh system
26. Setelah melengkapi unggahan dokumen, klik "Selanjutnya"
27. Lalu Pemohon akan diarahkan pada halaman Form Pernyataan



28. Centang pilihan konfirmasi kebenaran data untuk pertanggung jawaban Pemohon atas kebenaran data yang telah diisi dan dokumen yang diunggah pada system.
29. Centang "Ceklis Jika Setuju" jika Pemohon sudah mencentang semua konfirmasi kebenaran data pada system.
30. Klik "Simpan"
31. Data dan unggahan dokumen Pemohon akan tersimpan pada system dan akan menunggu verifikasi dari TPA/TPT yang ditugaskan
32. Proses Pengajuan selesai dan "**Status Permohonan**" dapat dilihat pada Halaman Beranda Pemohon

Browser window showing the SIMBG website (simbg.pu.go.id/Informasi/Pemohon). The page displays the PUPR logo and the user profile 'esinaga11@gmail.com'. The main heading is 'Daftar Permohonan'.

DATA PENGAJUAN PBG, SLF, SBKBG, RTB, ATAU PENDATAAN BANGUNAN GEDUNG + Tambah

Dalam Proses Terbit / Selesai Ditolak

No	Nama Pemilik	Jenis Permohonan	No Registrasi	Lokasi BG	Status Permohonan	Aksi
1	Erick Stress Lagi	Bangunan Gedung dengan Penyesuaian Desain Prototipe	PBG-327601-02052021-01	4292 Woodrow Way	Verifikasi Kelengkapan	

System tray shows 89°F Mostly cloudy, search bar, and system clock: 12:51 PM 6/7/2023.

